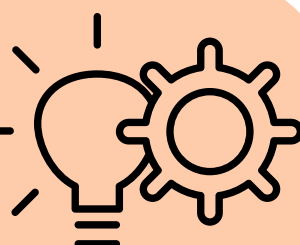


# 8 POINTS- CLEFS

## POUR BIEN COMMENCER LE COMMENTAIRE

### 1. AUTEUR - DATE - TITRE

Précise qui est l'auteur(e) du texte, sois précis (dramaturge, poète romancier...), en quelle date ou siècle le texte a été écrit et quel est le titre du livre (!!! souligne bien le titre de l'oeuvre).



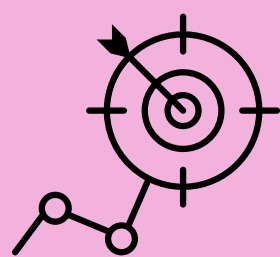
### 2. COURANT LITTÉRAIRE

Réfléchis pour voir si l'auteur(e) appartient à un courant littéraire connu. Attention, tous les auteurs n'appartiennent pas forcément à un courant littéraire en particulier.



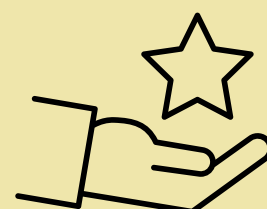
### 3. GENRE ET SOUS-GENRE

Identifie le genre du texte (roman, théâtre, poésie ou littérature d'idées) et ensuite précise le sous-genre si c'est possible (ex: comédie si c'est une pièce de théâtre).



### 4. REGISTRE(S)

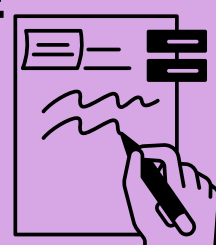
Essaye de trouver le ou les registres dominants dans le texte. Ils finissent généralement en "-ique". Ex : polémique, tragique, lyrique...



### 5. NATURE ET TYPE DE TEXTE

Identifie le type de texte (narratif, descriptif, explicatif ou injonctif) surtout si le texte est un extrait de roman.

Puis donne la nature du texte. Ex : incipit, scène d'aveux, scène de rencontre...



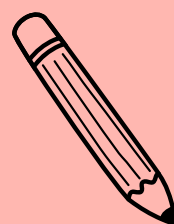
### 6. THÈMES DU TEXTE

Identifie les deux ou trois thèmes principaux de votre texte. Essaye d'être le plus précis possible dans ta formulation.



### 7. RÉSUMÉ DU TEXTE

Résume le texte en 4-5 phrases. Cette étape est primordiale pour montrer que tu as compris le texte et pour éviter de te répéter plus tard ou risquer la paraphrase.



### 8. LA PROBLÉMATIQUE

Normalement, si tout va bien, la problématique doit venir à toi.. Elle commence par "en quoi" ou "comment" ou "pourquoi" et ton plan doit répondre à cette question.

